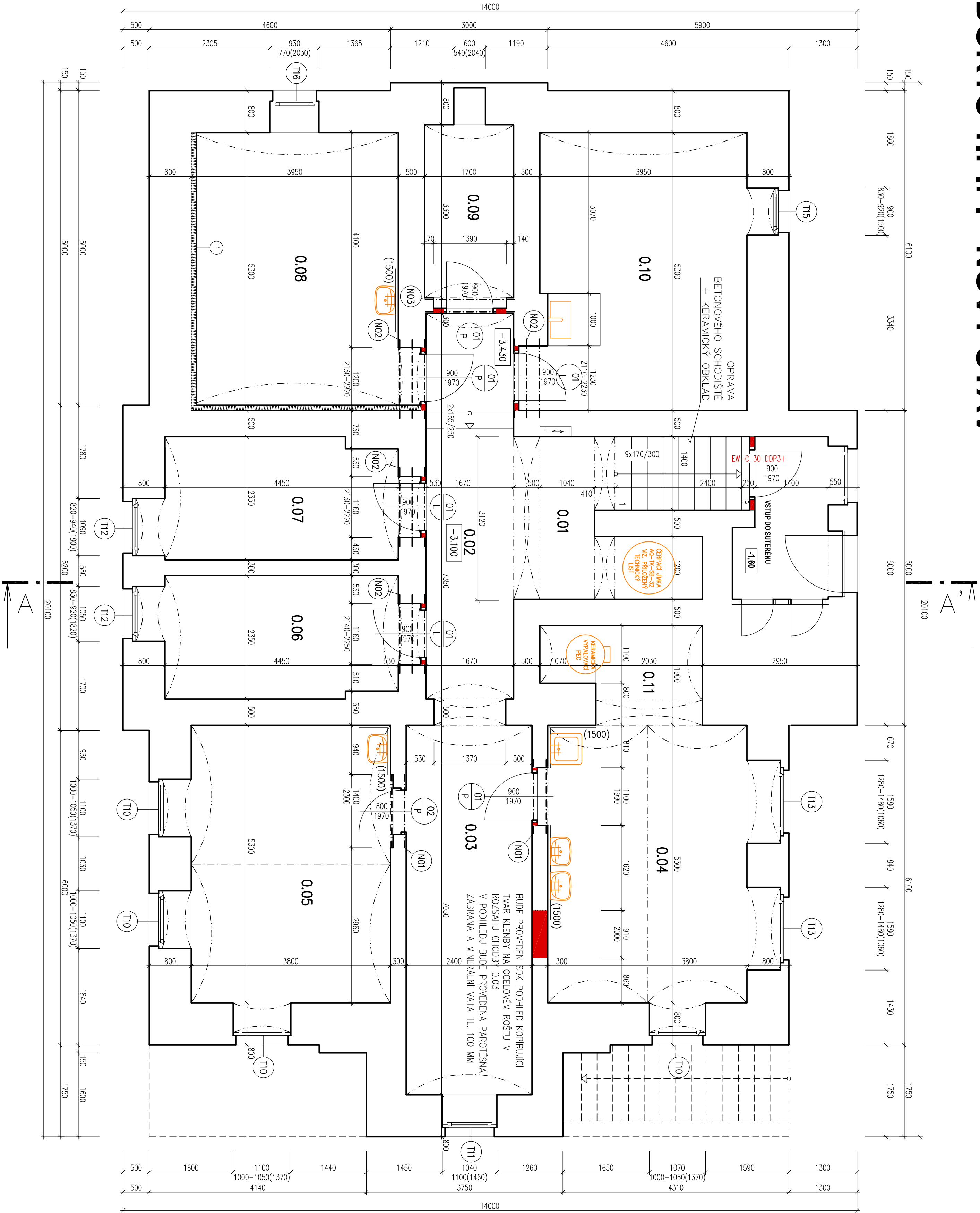


PŮDORYS 1.P.P. - NOVÝ STAV



LEGENDA MATERIÁLŮ

- STAVAJÍCÍ ZDVO
- DOZDÍVKY Z KERAMICKÉHO ZDVA

Tabulka místností			
Číslo	Jméno	Plocha [m²]	Výška [m]
0.01	CHODBA SE SCHODIŠTĚM	11.18	2.8
0.02	CHODBA	12.27	2.6-2.8
0.03	CHODBA	16.92	2.49-2.76
0.04	UČEBNA VYTÁPĚNÉ VÝCHOVY	20.14	2.61-2.88
0.05	SKLAD	20.14	2.48-2.85
0.06	SKLAD HUDEBNÍCH NASTROJŮ	10.8	2.65-2.88
0.07	ARCHIV	10.72	2.49-2.81
0.08	UČEBNA BICI, HUDEBNÍ STUDIO	20.49	2.44-3
0.09	SKLAD	5.61	2.5-2.8
0.10	MÍSTNOST S PLYNOVÝM KOTLEM	21.28	2.46-3.08
0.11	MÍSTNOST S VYPALOVACÍ PEČÍ	5.03	2.66-2.93

Tabulka překladů		
Označení	Sklobo	Peket kusů
N01	2 x PE 100 – d1.1400	2
N02	3 x PE 100 – d1.1500	4
N03	2 x PE 120 – d1.1690	1

1. OBKLAD STĚN – VIZ. PŘÍLOŽENÁ AKUSTICKÁ STUDIE – VARIANTA 1

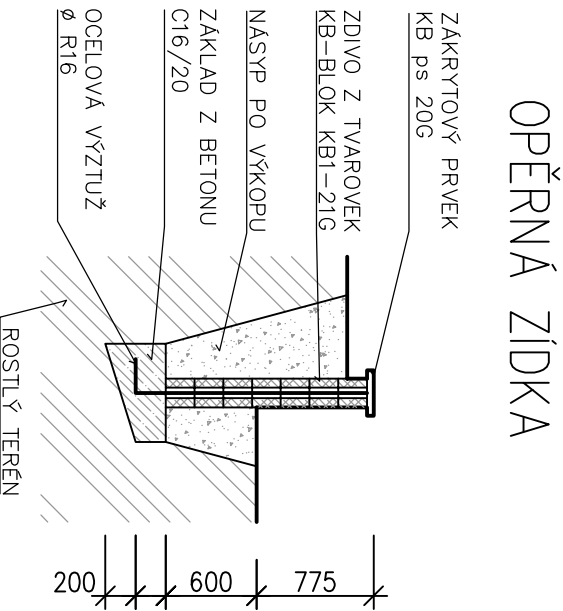
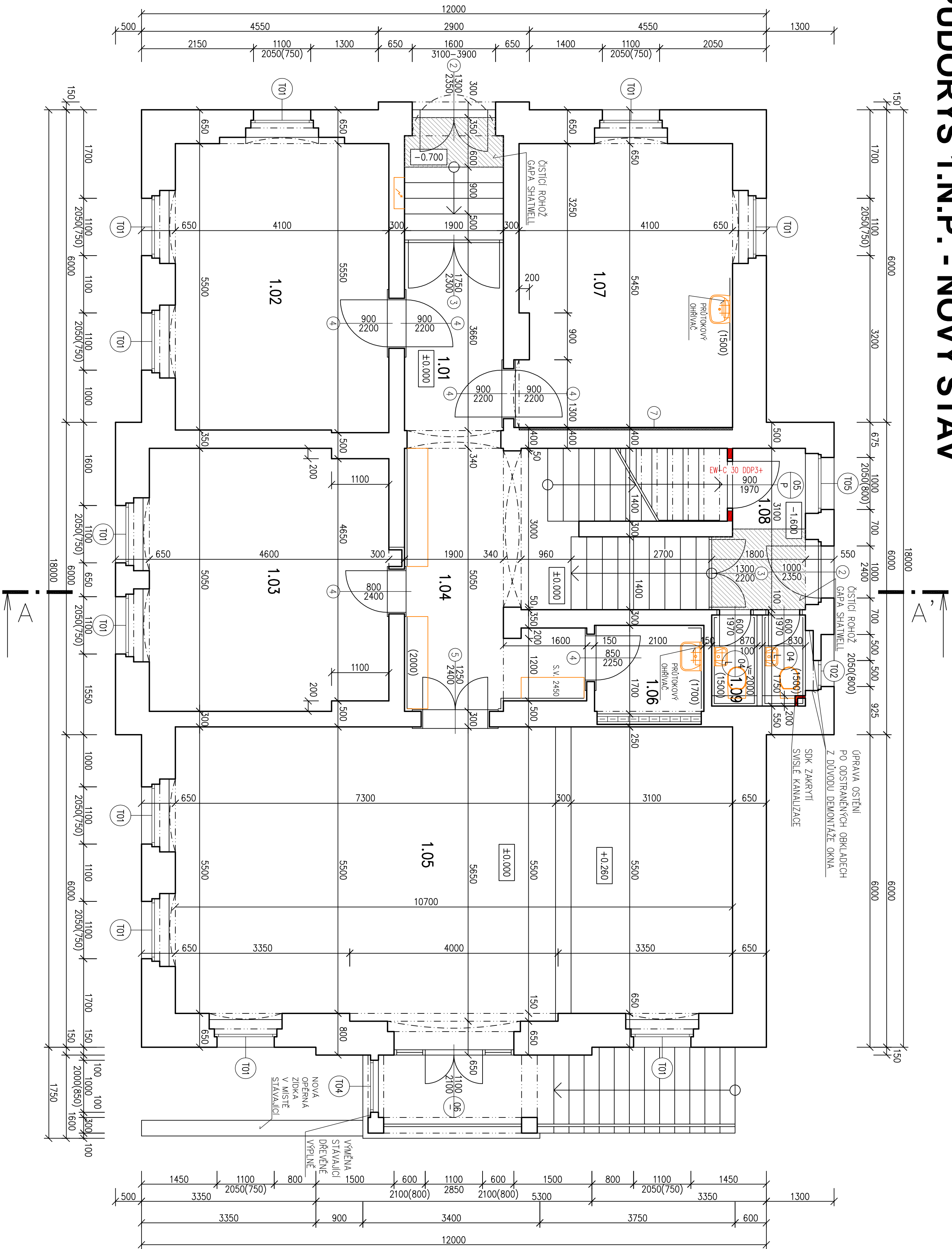
POZNÁMKY:

- V MÍSTNOSTI Č. 0.04 BUDE POUŽIT ŠIROKOPÁSMOVÝ OBKLAD STŘEPU (PERFOROVANÝ SÍK, GYPTNÉ BEND LINE 7 S VLOŽENOU MINERÁLNÍ VATOU)
- V MÍSTNOSTECH Č. 0.04, 0.05 A 0.08 BUDOU PROVEDENY NOVE OBKLADY KOLEM UMÝVADEL

ZNĚNIA VÝZVŮJ SUTERÉNU ZUS PŘIMO SOUJISI S NARŤENŤM SANAKŤNÍM PRACEM ZPRACOVANŤM V SAMOSTATNĚ DOKUMENTACI Z LEDŤA BOKU 2011 S NÁZVEM "TĚRO SUTERÉNU OBJEKTU ZUS NOVÝ BOR – II. ETAPA – VNĚRNÍ SANACE" (ČÍSLO ZAKÁZKY 2011944). TTTO NARŤENĚ SANAKŤNÍ PRACE JE BEZPŤOMKOVĚ NUTNĚ PROVADET V SOUČASNOSTI SE ZNĚNŤ VÝZVŮJ SUTERÉNNICH PROSTŤRŤ PRO SPRÁVNŤU FUNKCI IZOLACE PROTI ZEMNÍ VĤKOSTI.

INVESTOR: MÍSTO NOVÝ BOR NÁMĚSTÍ MĤRŤ 1 473 01 NOVÝ BOR		PROJEKTANT OČĚT: STP.Č.K. 654 A P.P.Č.K. 655 K.Č. NOVÝ BOR	
STAVBA: REKONSTRUKCE OBJEKTU ZUS NOVÝ BOR		 PROJEKTANT PRŤVĤNĚ: • PROJEKTOVANÍ STAVĤB • INŽENĤRSKÁ ČINNŤST • DOZŤROVNÍ STAVĤB	
PROJEKTOVÁ ČĚT: A.1 ARCHITĤECTONICKĚ A STAVĤBNĚ TECHNICKĚ ŘĚŠENÍ		PŘÍPRAVA PRŤVĤNĚ: ING. JIŘÍ COBL ING. JIŘÍ COBL PAVEL TIČHÝ ČÍSLO ZAKÁZKY: 2011944	
VÝKRES: PŤDORYS 1.P.P. - NOVÝ STAV		DĚT: A.1.2 ČÍSLO VÝKRESU: C.5	

PŮDORYS 1.N.P. - NOVÝ STAV



- LEGENDA MATERIÁLŮ
- STAVAJÍCÍ ZDVOU
 - DOZDVKY Z KERAMICKÉHO ZDVOU

Tabulka místností		
Číslo	Jméno	Plocha [m ²]
1.01	CHODBA – VSTUP	11,31
1.02	ÚČEBNA 1	22,6
1.03	ÚČEBNA 2	22,79
1.04	CHODBA	19,5
1.05	ÚČEBNA 3	59,45
1.06	UKLIDOVÁ KOMORA	3,57
1.07	ÚČEBNA 4	22,46
1.08	ZÁDVEŘÍ – VSTUP SUTERÉN	4,9
1.09	WC	3,15

- 2. REPASE STAVAJÍCÍCH VSTUPNÍCH DVEŘÍ S NADSVĚTLÍKEM 2 KS
- 3. REPASE STAVAJÍCÍCH VNITŘNÍCH DVEŘÍ S NADSVĚTLÍKEM 2 KS
- 4. REPASE STAVAJÍCÍCH VNITŘNÍCH DVEŘÍ VČETNĚ OBLOŽKOVÉ ZÁRUBNĚ (JEDNOKRÁDE) 6 KS
- 5. REPASE STAVAJÍCÍCH VNITŘNÍCH DVEŘÍ VČETNĚ OBLOŽKOVÉ ZÁRUBNĚ (DVOUKRÁDE) 1 KS
- 7. OBKLAD STĚN – PERFOROVANÁ AKUSTICKÁ DESKA GYPTONE BIG LINE 6 MINERALINÍ IZOLACE TL 50 MM

INVESTOR:
MĚSTO NOVÝ BOR
NÁMĚSTÍ MÍRU 1
473 01 NOVÝ BOR

PROJEKTANT OČETI:
STP.C.P.K. 654 A P.P.C.K. 655 K.O. NOVÝ BOR

INVESTOR:
MĚSTO NOVÝ BOR
NÁMĚSTÍ MÍRU 1
473 01 NOVÝ BOR

PROJEKTANT OČETI:
STP.C.P.K. 654 A P.P.C.K. 655 K.O. NOVÝ BOR

STAVEK:
REKONSTRUKCE OBJEKTU
ZUŠ NOVÝ BOR

PROJEKTANT OČETI:
A.1 ARCHITECTONICKÉ A STAVEBNÍ TECHNICKÉ ŘEŠENÍ

PROJEKTANT OČETI:
A.1.2

PROJEKTANT OČETI:
A.1 ARCHITECTONICKÉ A STAVEBNÍ TECHNICKÉ ŘEŠENÍ

PROJEKTANT OČETI:
A.1.2

PROJEKTANT OČETI:
A.1.2

PROJEKTANT OČETI:
A.1 ARCHITECTONICKÉ A STAVEBNÍ TECHNICKÉ ŘEŠENÍ

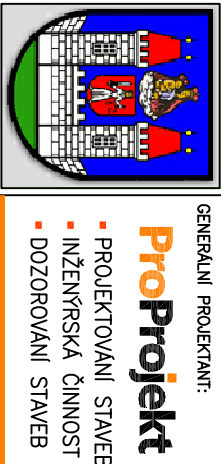
PROJEKTANT OČETI:
A.1.2

PROJEKTANT OČETI:
A.1.2

PROJEKTANT OČETI:
A.1 ARCHITECTONICKÉ A STAVEBNÍ TECHNICKÉ ŘEŠENÍ

PROJEKTANT OČETI:
A.1.2

PROJEKTANT OČETI:
A.1.2

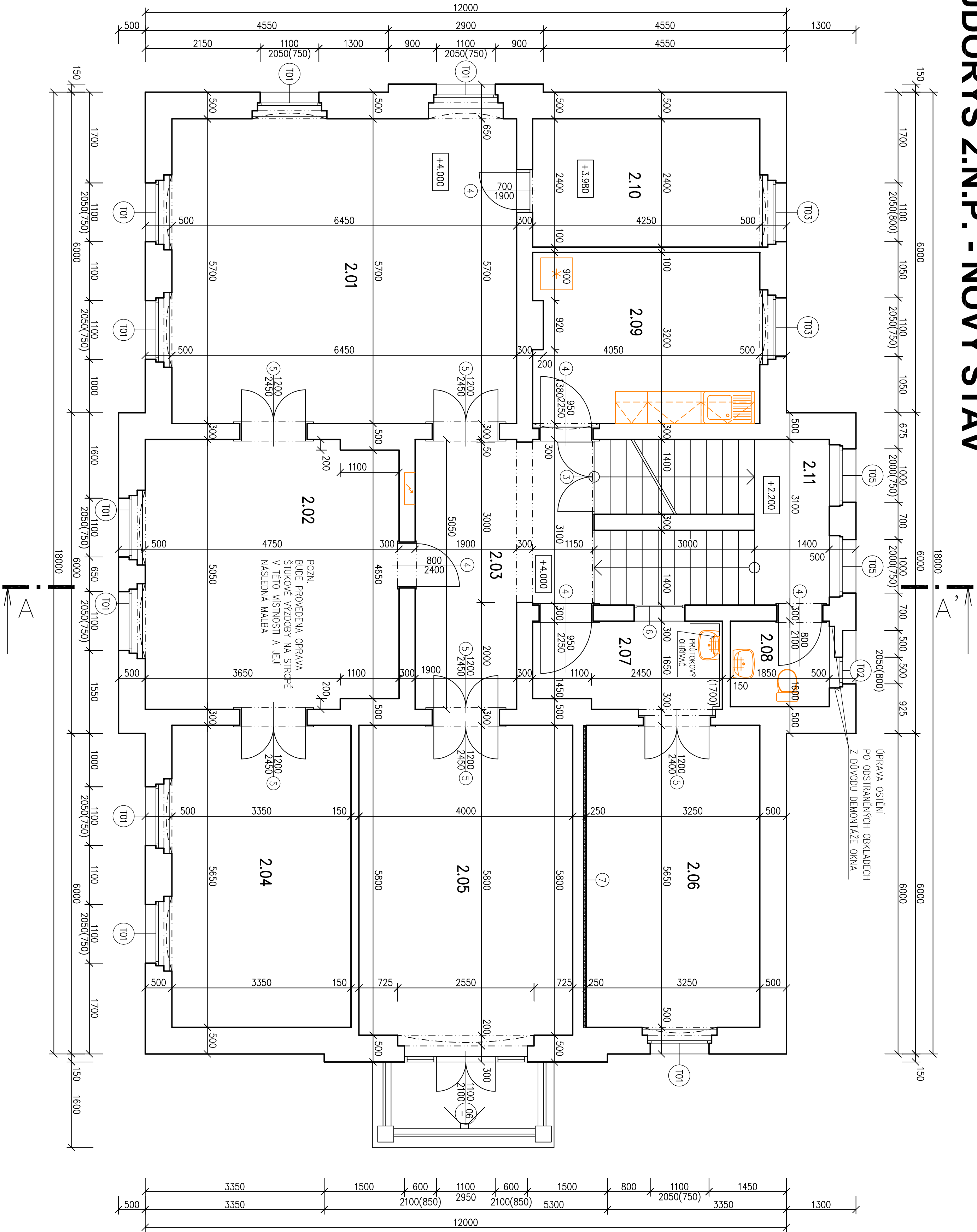


PROJEKTANT OČETI:
STP.C.P.K. 654 A P.P.C.K. 655 K.O. NOVÝ BOR

PROJEKTANT OČETI:
STP.C.P.K. 654 A P.P.C.K. 655 K.O. NOVÝ BOR

PROJEKTANT OČETI:
STP.C.P.K. 654 A P.P.C.K. 655 K.O. NOVÝ BOR

PŮDORYS 2.N.P. - NOVÝ STAV



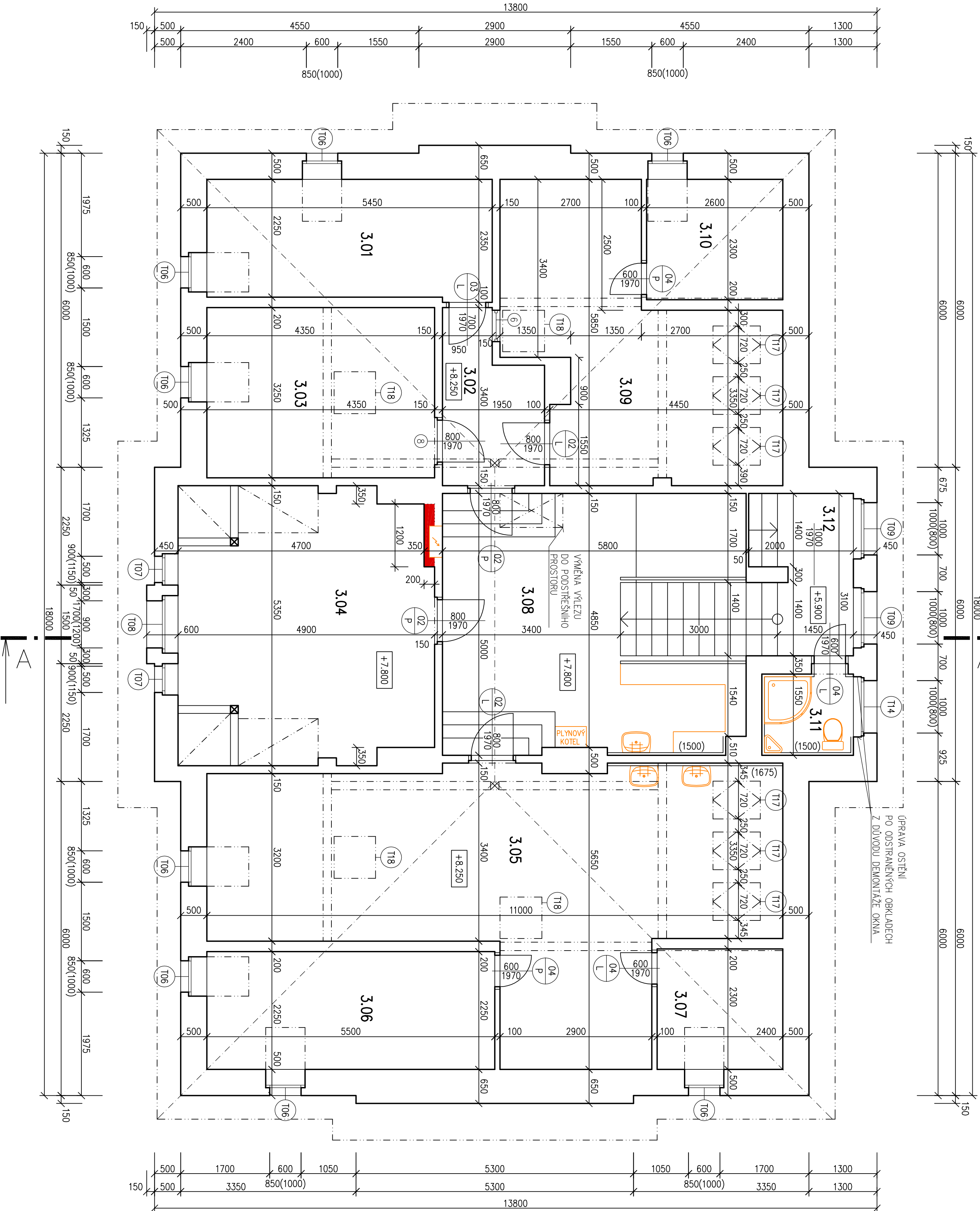
Tabulka místností			
Číslo	Iméno	Plocha [m²]	Výška [m]
2.01	KANCELÁŘ ŘEDITELE	36,77	3,4
2.02	HALA	23,55	3,4
2.03	CHODBA	14,06	3,45
2.04	ÚČEBNA 1	18,93	3,4
2.05	ÚČEBNA 2	23,71	3,4
2.06	ÚČEBNA 3	18,65	3,4
2.07	PŘEDSÍN	5,85	3,45
2.08	WC	2,96	3,4
2.09	KUCHYNKA	13,5	3,45
2.10	KABINET	10,2	3,45
2.11	SCHODIŠTĚ	12,74	

- ③ REPASE STAVAJÍCÍCH VNITŘNÍCH DVEŘÍ S MADYČLÍKEM 1 KS
- ④ REPASE STAVAJÍCÍCH VNITŘNÍCH DVEŘÍ VČETNĚ OBLOŽKOVÉ ZÁRUBNĚ (JEDNOKRÍDLÉ) 5 KS
- ⑤ REPASE STAVAJÍCÍCH VNITŘNÍCH DVEŘÍ VČETNĚ OBLOŽKOVÉ ZÁRUBNĚ (DVUKRÍDLÉ) 6 KS
- ⑥ REPASE STAVAJÍCÍCH VNITŘNÍCH OKNA VČETNĚ PARAPETU 1 KS
- ⑦ OBKLAD STĚNY – PERFOROVANÁ AUSTOTICKÁ DESKA GYPTONÉ BIG LINE 6 MINERÁLNÍ IZOLACE TL 50 MM

POZNÁMKY:
– V MÍSTNOSTECH Č. 2.03, 2.07, 2.09 A 2.10 BUDE PO ODSTRANĚNÍ STAVAJÍCÍ PODLAHY (PŘEKLENĚ) PROVEDEN NA KONSTRUKCI STŘEPU DŘEVĚNÝ VÝROBNÁVACÍ ROŠT S PODLAHOU Z BROUŠENÝCH DESEK OSB P+D 22 MM A NOVÉ PODLAHOVÉ KRYTINY (KOBEREK)

INVESTOR: MÍSTO NOVÝ BOR MĚSTSKÝ ÚŘAD 473 01 NOVÝ BOR		PROJEKTANT: STP.C.K. 654 A P.P.C.K. 655 K.O. NOVÝ BOR	
STAVEK: REKONSTRUKCE OBJEKTU ZÚS NOVÝ BOR		PROJEKTANT DĚLÍ: A.1 ARCHITECTONICKÉ A STAVEBNÉ TECHNICKÉ ŘEŠENÍ	
PROJEKTANT DĚLÍ: A.1 ARCHITECTONICKÉ A STAVEBNÉ TECHNICKÉ ŘEŠENÍ		PROJEKTANT DĚLÍ: A.1.2	
VÝKRES: PŮDORYS 2.N.P. - NOVÝ STAV		DĚLÍ: A.1.2	
STAVEK: REKONSTRUKCE OBJEKTU ZÚS NOVÝ BOR		PROJEKTANT DĚLÍ: A.1.2	
PROJEKTANT DĚLÍ: A.1 ARCHITECTONICKÉ A STAVEBNÉ TECHNICKÉ ŘEŠENÍ		PROJEKTANT DĚLÍ: A.1.2	
VÝKRES: PŮDORYS 2.N.P. - NOVÝ STAV		DĚLÍ: A.1.2	
STAVEK: REKONSTRUKCE OBJEKTU ZÚS NOVÝ BOR		PROJEKTANT DĚLÍ: A.1.2	
PROJEKTANT DĚLÍ: A.1 ARCHITECTONICKÉ A STAVEBNÉ TECHNICKÉ ŘEŠENÍ		PROJEKTANT DĚLÍ: A.1.2	
VÝKRES: PŮDORYS 2.N.P. - NOVÝ STAV		DĚLÍ: A.1.2	

PŮDORYS PODKROVÍ - NOVÝ STAV



- LEGENDA MATERIÁLŮ
- STÁLALIC ZDVIHO
 - DOZDKIKY Z KERAMICKÉHO ZDVIHA

Tabulka místností		
Číslo jméno	Plocha [m²]	Výška [m]
3.01	12,36	3,46
3.02	5,53	3,46
3.03	14,14	3,46
3.04	25,1	3,46
3.05	43,23	3,46
3.06	12,38	3,46
3.07	5,52	3,46
3.08	25,31	3,46
3.09	22,1	3,46
3.10	5,98	3,46
3.11	2,85	3,46
3.12	9,33	3,46

- POZNÁMKY:
- V MÍSTNOSTECH Č. 3.02, 3.03, 3.05 A 3.09 BUDE PO ODBRAVNĚNÍ STÁLALIC PODLAHY PROVEDEN NA KONSTRUKCI STŘEPU DŘEVĚNÝ VÝROBNÁKOVÝ ROŠT S PODLAHOU Z BROUŠENÝCH DESEK OSB P+D 22 MM A NOVÉ PODLAHOVÉ KRYTINY (PVC, KOBREK)
 - NA CHODBĚ A V UČEBNĚ Č.J.M. 3.04 A 3.08 BUDE PŘED POKLADKOU NOVÉ NÁSLAPNÉ VRSITY PROVEDENO VÝROBNÍ PODLAHY SAMONIVELAČNÍ STĚRKOU
 - V MÍSTNOSTECH Č. 3.04 A 3.08 DOJDE K ROZEBRÁNÍ STÁLALICHO PODLAHY Z DÍVKOU PŘÍKROZENÍ VÍKEM ZATEKÁNÍ. TEN BUDE NÁHRÁZEN NOVÝM PODLAHEM Z SM. DESEK TL. 15 MM.
 - PŘI VÝKĚTĚ STĚŠNÝCH OKEN DOJDE K ÚPRAVĚ STÁLALICHO PARAPETU A NÁDRŽÍ DLE FUNKČNÍHO PROUDĚNÍ VZDUCHU ÚDAVNÉHO VÝROBCE OKEN (PARAPET SÍSLY A NÁDRŽÍ VODROVNĚ K PODLAZE)

INVESTOR:

MÍSTO NOVÝ BOR

NAKUPITEL: MÍSTO 1

473 01 NOVÝ BOR

PROJEKTANT:

STPČK, 654 A P.PČK, 655 K.O. NOVÝ BOR

PROJEKTANT:

PROJEKTANT: STPČK, 654 A P.PČK, 655 K.O. NOVÝ BOR

PROJEKTANT:

PROJEKTANT: STPČK, 654 A P.PČK, 655 K.O. NOVÝ BOR

STÁNEK:

REKONSTRUKCE OBJEKTU

ZUŠ NOVÝ BOR

PROJEKTANT:

STPČK, 654 A P.PČK, 655 K.O. NOVÝ BOR

PROJEKTANT:

STPČK, 654 A P.PČK, 655 K.O. NOVÝ BOR

PROJEKTANT:

STPČK, 654 A P.PČK, 655 K.O. NOVÝ BOR

PROJEKTANT:

STPČK, 654 A P.PČK, 655 K.O. NOVÝ BOR

PROJEKTANT:

STPČK, 654 A P.PČK, 655 K.O. NOVÝ BOR

PROJEKTANT:

STPČK, 654 A P.PČK, 655 K.O. NOVÝ BOR

PROJEKTANT:

STPČK, 654 A P.PČK, 655 K.O. NOVÝ BOR

PROJEKTANT:

STPČK, 654 A P.PČK, 655 K.O. NOVÝ BOR

PROJEKTANT:

STPČK, 654 A P.PČK, 655 K.O. NOVÝ BOR

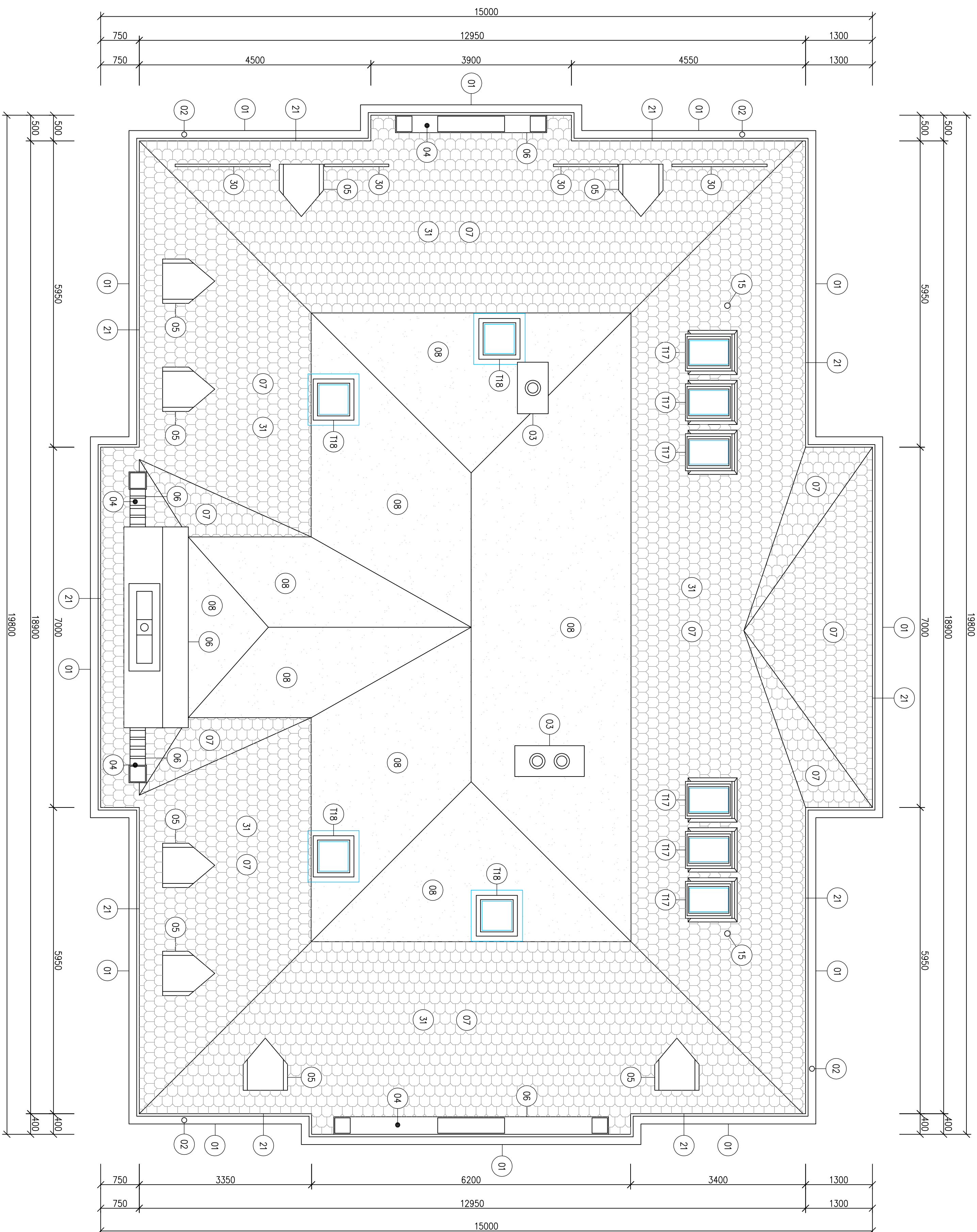
PROJEKTANT:

STPČK, 654 A P.PČK, 655 K.O. NOVÝ BOR

PROJEKTANT:

STPČK, 654 A P.PČK, 655 K.O. NOVÝ BOR

PŮDORYS STŘECHY - NOVÝ STAV



Tisková bublin			
ROZMĚR PŘES	POPIS	MATERIÁL	ROZMĚR [mm]
01	PODKLADY ŽALAB		R 8, 333 mm
02	STODOLY ROBLA KLÁDA		120 mm
03	OPLECHOVÁNÍ KOVINOVOU TĚLSEM	EKOLOGY HLIKBY BARVA CERNÁ	R 8, 600 mm
04	OPLECHOVÁNÍ VOSKOU ALIKY	120	R 8, 400 mm
05	OPLECHOVÁNÍ VIKRE	EKOLOGY HLIKBY BARVA HĚDÁ	1,67 m
06	OPLECHOVÁNÍ ALIKY	EKOLOGY HLIKBY BARVA CERNÁ	R 8, 900 mm
07	SOLADUM STŘESNÍ KERTNA	DEHOJENÁ EPOXYGLASS A SKLOVÝST GRAM PŘESNÁ A POKROVIT PHS POLYESTR	21,41 m
08	SOLADUM STŘESNÍ KERTNA 7 MODROKOVANÝH KSTALOVÝH HSB		87,24 m
09	OPEN PRAKET	120	R 8, 300 mm
10	OPEN PRAKET	120	R 8, 270 mm
11	OPEN PRAKET	120	R 8, 420 mm
12	OPEN PRAKET	120	R 8, 200 mm
13	OPLECHOVÁNÍ MODROKOVÝH RUS	120	R 8, 500 mm
14	OPLECHOVÁNÍ RUS		R 8, 400 mm
15	OPLECHOVÁNÍ HLAVNÍ KANALIZACE	MMN GSAH 117	DN 110
16	OPEN MĚZ	ZÁKOV ZKOVANÝ OCEL	
17	OPLECHOVÁNÍ ZABROU	OPRAVENÍ A NOVÝ MĚZ	12,2 m
18	STOLAN NA VLAKU	REPAJE	-
19	VSTUPNÍ DVEŘE S NASEČKOVÁNEM	REPAJE	1300/2600 mm
20	VSTUPNÍ DVEŘE S NASEČKOVÁNEM	REPAJE	1000/2650 mm
21	OPLECHOVÁNÍ STĚN RUSY	EKOLOGY HLIKBY BARVA CERNÁ	R 8, 500 mm
22	MEZITĚ A DOKOVNÍ NEBOJOVÝH HABU		-
23	OPRAVA PŘECHODŮ ZÁMEČKOVÝH VÝMĚR	OPROUSENÍ MĚZ	-
24	OPRAVA PŘECHODOVÝH KASTI SOKU	OPROUSENÍ HROBOVNÍ MĚZ	29 m
25	SPOJNICE	OPROUSENÍ HROBOVNÍ MĚZ	-
26	OPRAVA DEKOVÝH OBALOVÝH SOKU	OPROUSENÍ HROBOVNÍ MĚZ	28 m
27	KERAMICKÝ OBALOVÝ VSTUPNÍ SOKU	KERAMICKÝ OBALOVÝ VSTUPNÍ SOKU	0,39 m
28	VÝMĚR KAMENNÝH SOKU	STÁLÝH KAMENNÝ	-
29	OPLECHOVÁNÍ SOKOVÝH RUSY	120	R 8, 300 mm
30	PROJEKOVANÝ MĚZ	CHLOVĚKOVÝH BARVA	6,2 m
31	PROJEKOVANÝ MĚZ	CHLOVĚKOVÝH BARVA	2,85 m

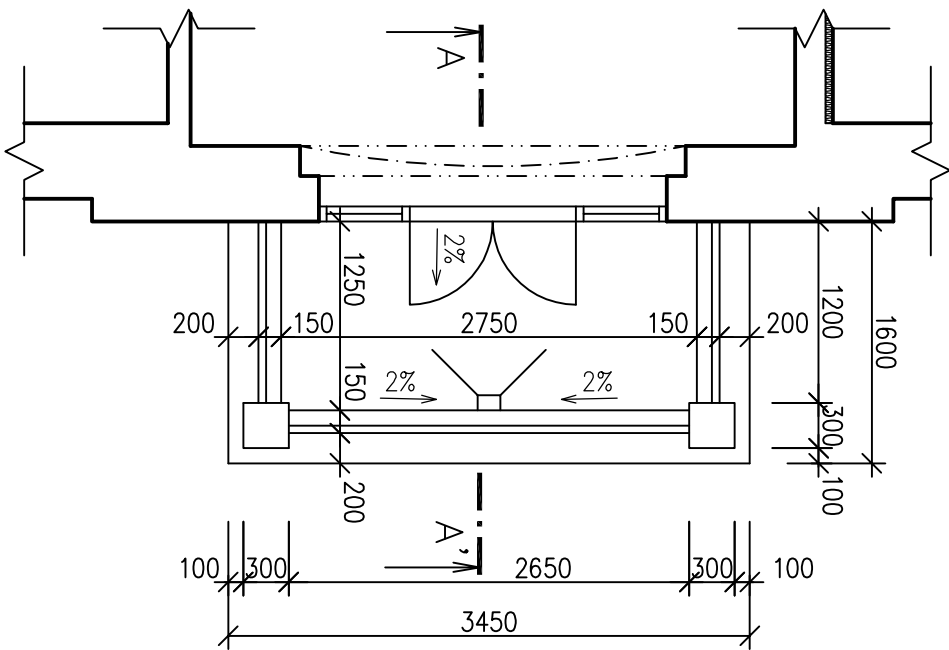
POZNAVKY:

- BÚDE POUČEDIA KOMPLETNÍ DEMONTÁŽ STŘEŠNÍ KRYTINY, DŘEVĚNÉHO BĚDĚNÍ A DRUHUSÍ FOLIE V CELÉM ROZSAHU STŘEŠNÍ
- PŘÍPADOVÉ MOŽNÉ FÁZE TĚŽKÉHO ÚLOŽKÉ JE STAVAJÍCÍ KONSTRUKCI BUDOVY VYKONÁVÁNÍ
- BÚDE POUČEDIA NOVÁ DRUHUSÍ FOLIE, LÁTOVÁNÍ, DŘEVĚNÉ GEOLÓGICKÉ BĚDĚNÍ S NOVOU STŘEŠNÍ KRYTINOU
- DODÁK K DEMONTÁŽI A OPTOVNÉ MONTÁŽI ZAŘÍZENÍ PRO OCHRANU PŘED BLISKÝ

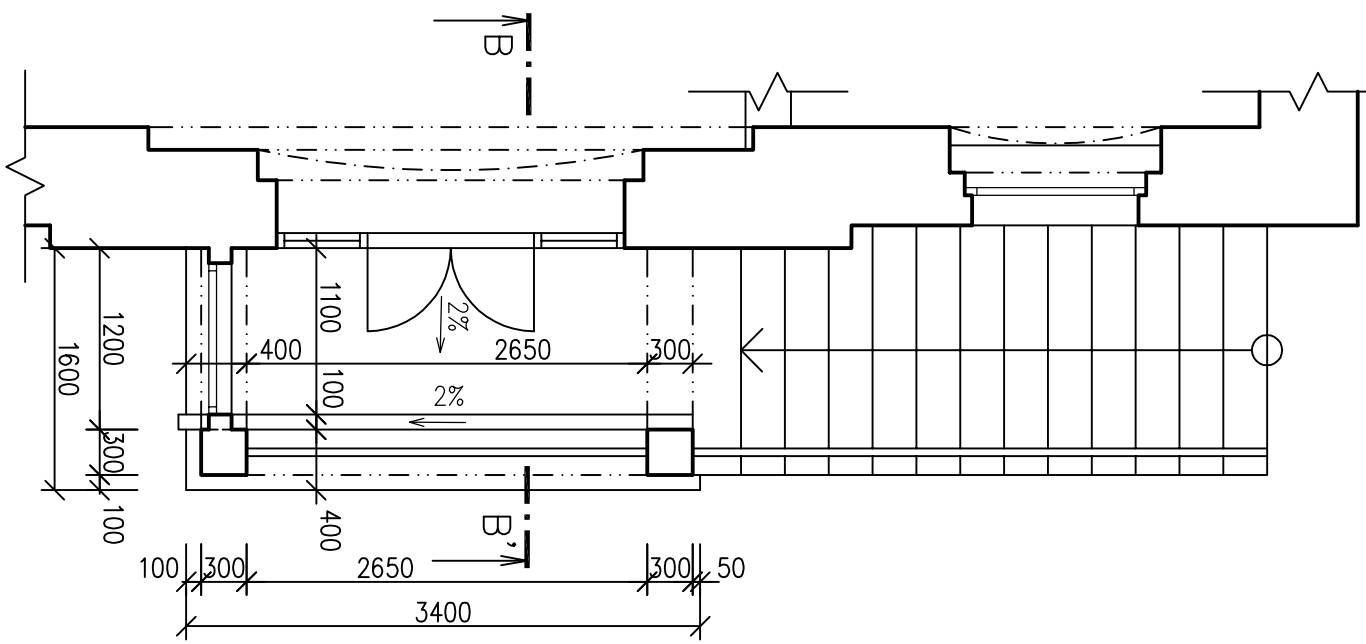
INVESTOR:			
MÍSTO NOVÝ BOR NÁMĚSTÍ MÍRU 1 473 01 NOVÝ BOR		ProjeKt • PROJEKTOVÁNÍ STAVEB • INŽENÝRSKÁ ČINNOST • DOZOROVÁNÍ STAVBY	
MÍSTO:		PROJEKTOVÁNÍ ČÍSLO:	
ST.P.Č.K. 654 A P.P.Č.K. 655 K.O. NOVÝ BOR		HRP: _____ ING. JIŘÍ COBL ZODPOVĚDNÝ PROJEKTANT ING. JIŘÍ COBL DOKUMENTACE FORMÁT: Bx44 11/2011 STAVBA FAS. PRS PRŮMĚR: 1:50	
STAVBA:		VYPRACOVÁNÍ:	
REKONSTRUKCE OBJEKTU ZUS NOVÝ BOR		PAVEL TICHÝ ČÍSLO ZÁKAZNÍ: 201984	
ROZSAH ZKÚŠ:		PRŮMĚR:	
A) ARCHITEKTONICKÉ A STAVBNÍ TECHNICKÉ ŘEŠENÍ			
VÝKRES:		ČÍSLO VÝKRESU:	
PUBORÝS STŘECHY - NOVÝ STAV		A.1.2 C.9	

ÚPRAVA BALKÓNŮ

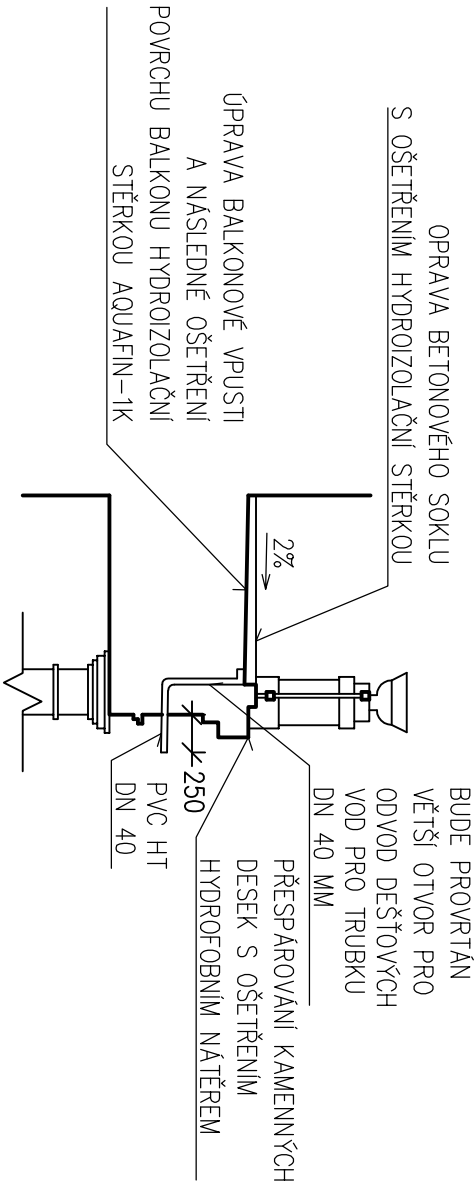
PŮDORYS BALKÓNU V 2.N.P.



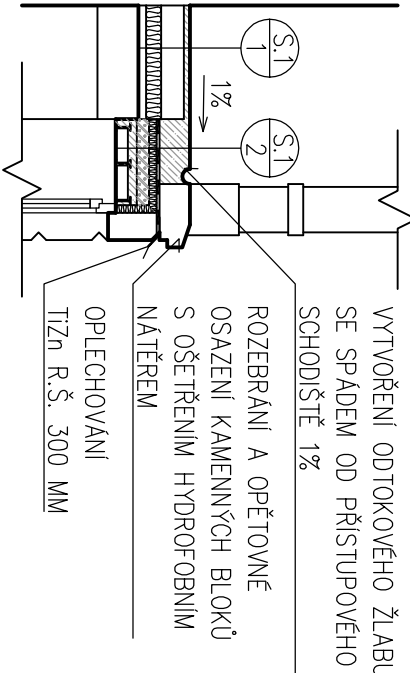
PŮDORYS BALKÓNU V 1.N.P.



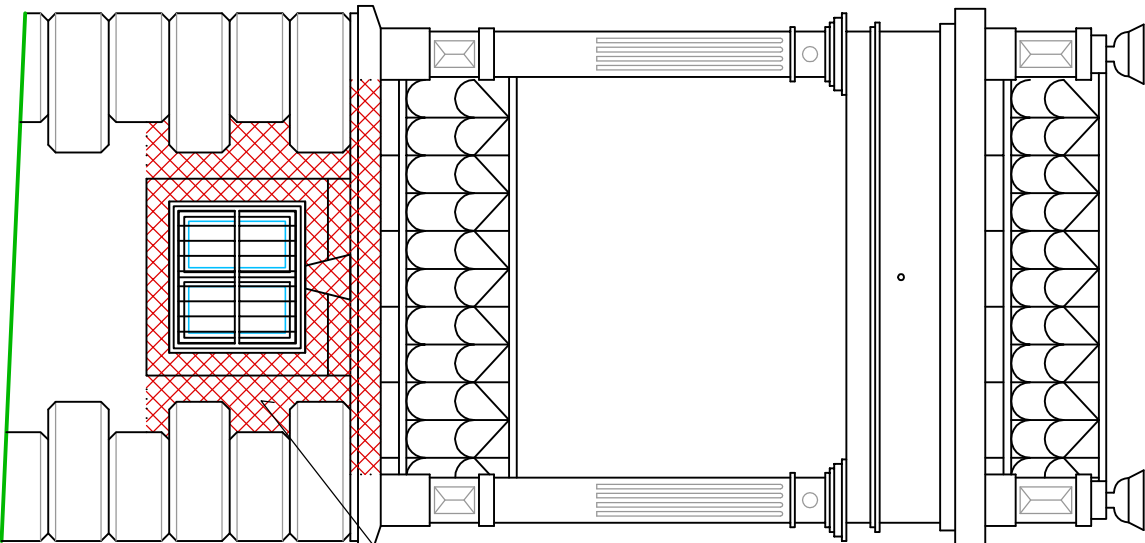
ŘEZ A-A'



ŘEZ B-B'



- 1. HYDROIZOLACNÍ STĚNA AQUAFLEX-1K
- 2. BETONOVÁ DESKA C16/20 + SIT KAP 150/150/6, TL. 50 MM
- 3. STAVAJÍCÍ KLEBA Z GIP
- 4. MINERÁLNÍ VATA ROCKWOOL ROCKMIN, TL. 100 MM
- 5. OCELOVÝ ROST + SOK PODHLED
- 6. HYDROIZOLACNÍ STĚNA AQUAFLEX-1K
- 7. BETONOVÁ DESKA C16/20 + SIT KAP 150/150/6
- 8. HYDROIZOLACNÍ PAS BITUBITAGIT PROF
- 9. TERÉNNÍ IZOLACE EPS, TL. 50 MM
- 10. KERAMICKÉ ZDIVO
- 11. NOVÝ OCELOVÝ PŘEKLAD 3x PE 100

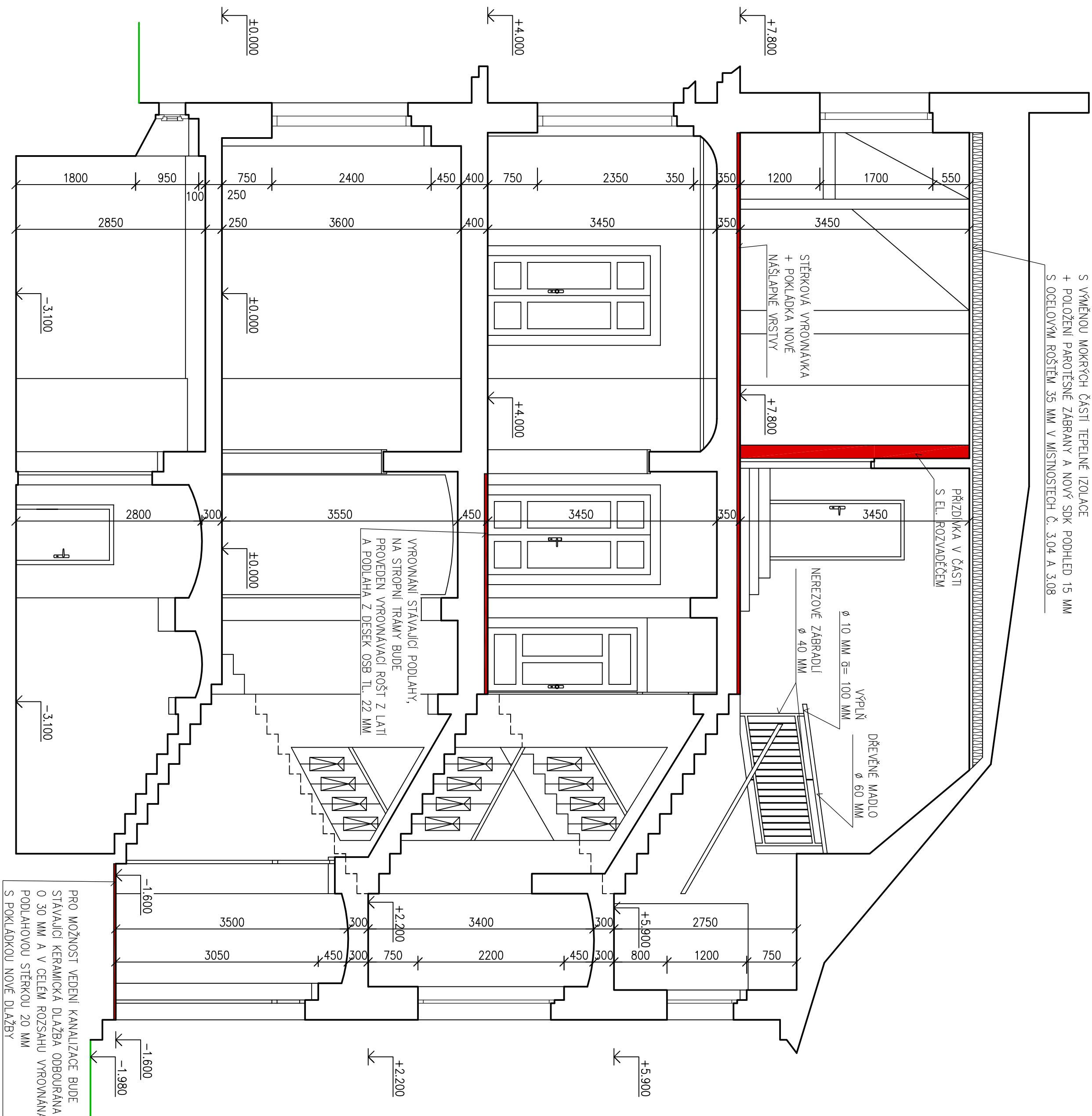


BUDE ROZEBRÁNO STAVAJÍCÍ OBRVADOVÉ ZDIVO
V 1.P.P. V NAZNAČENÉM ROZSAHU.
POTÉ SE PROVEDE OPĚTOVNĚ VYZDĚNÍ
Z OHĚL PLUVÝCH PALENÝCH A ČEDIČOVÝ
VĚKOVNÍ OBKLAD

INVESTOR: MĚSTO NOVÝ BOR NÁMĚSTÍ MÍRU 1 473 01 NOVÝ BOR				PROJEKTOVÁNÍ: ProProjekt • PROJEKTOVÁNÍ STAVEB • INŽENÝRSKÁ ČINNOST • DOZKROVÁNÍ STAVEB PŘÍJEMNÁ 5415 408 01 RUMBUK 500 01 RUMBUK proj@proprojekt.cz www.proprojekt.cz	
MÍSTO: ST.P.Č.K. 654 A P.P.Č.K. 655 K.O. NOVÝ BOR		PROJEKTOVÁNÍ DATUM:		VÝKONOVÁNÍ:	
STAVBA: REKONSTRUKCE OBJEKTU ZUŠ NOVÝ BOR		HP:	ING. JIŘÍ COBL	ZODPOVĚDNÝ PROJEKTOVÁNÍ:	ING. JIŘÍ COBL
PROJEKTOVÁNÍ DATUM:		FORMÁT:	3xM4	DATUM:	11/2011
VÝKONOVÁNÍ DATUM:		UŽIVATEL:	1:50	STUPEŇ PR:	DP5
VÝKONOVÁNÍ DATUM:		PROJEKTOVÁNÍ DATUM:	A.1.2	PROJEKTOVÁNÍ DATUM:	c.10
VÝKONOVÁNÍ DATUM:		VÝKONOVÁNÍ DATUM:			

ŘEZ A-A' - NOVÝ STAV

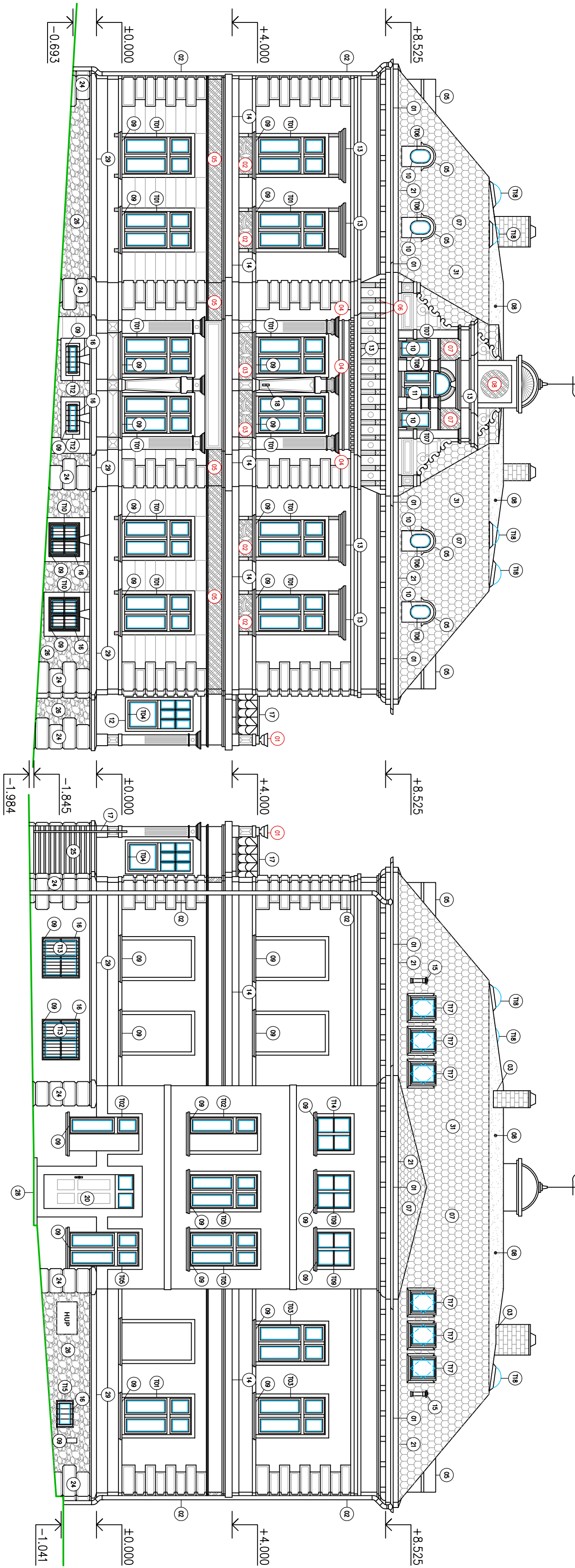
ROZEBRANÍ STÁVAJÍCICH PODHLADOVÝCH DESK
S VYMĚNOU MOKRÝCH ČÁSTÍ TEPELNÉ IZOLACE
+ POLOŽENÍ PAROTĚSNÉ ZÁBRANY A NOVÝ SOK PODHLÉD 15 MM
S OCELOVÝM ROŠTĚM 35 MM V MÍSTNOSTECH Č. 3.04 A 3.08



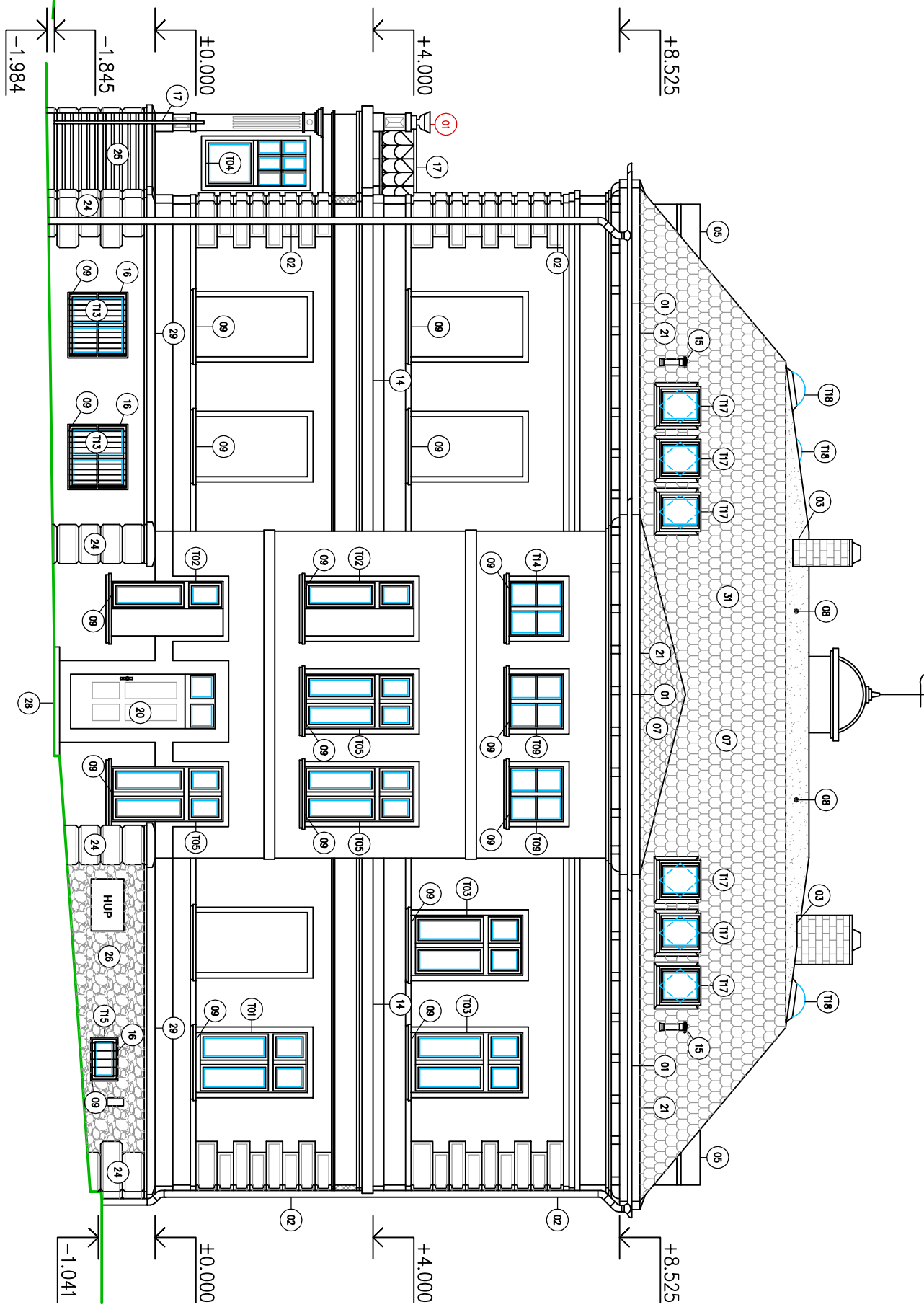
INVESTOR: MĚSTO NOVÝ BOR NÁMĚSTÍ MÍRU 1 473 01 NOVÝ BOR				GENERALNÍ PROJEKTANT: ProProjekt - PROJEKTOVÁNÍ STAVEB - INŽENÝRSKÁ ČINNOST - DOZOROVÁNÍ STAVEB ProProjekt s.r.o., Komenského 1173 408 01 Rumburk tel. 412 332 317 projekte@proprojekt.cz www.proprojekt.cz	
MÍSTO: ST.P.Č.K. 654 A P.P.Č.K. 655 K.Ú. NOVÝ BOR		PROJEKTANT ČÁSTI:			
STAVBA: REKONSTRUKCE OBJEKTU ZUŠ NOVÝ BOR		HP: ING. JIŘÍ COBL	ZODPOVĚDNÝ PROJEKTANT: ING. JIŘÍ COBL	VYPRACOVAL: PAVEL TICHÝ	
FORMÁT: Bx44		DATUM: 11./2011	ČÍSLO ZAKÁZKY: 2011/984		
PROJEKTOVÁ ČÁST: A.1 ARCHITECTONICKÉ A STAVEBNĚ TECHNICKÉ ŘEŠENÍ		MĚŘÍTKO: 1:50	STUPEŇ PR: DPS	PŘÍLH: PŘÍLH.Č. 1	
VÝKRES: ŘEZ A-A' - NOVÝ STAV		ČÁST: A.1.2	ČÍSLO VÝKRESU: d.2	VÝKRES: 1:50	

POHLEDY - NOVÝ STAV

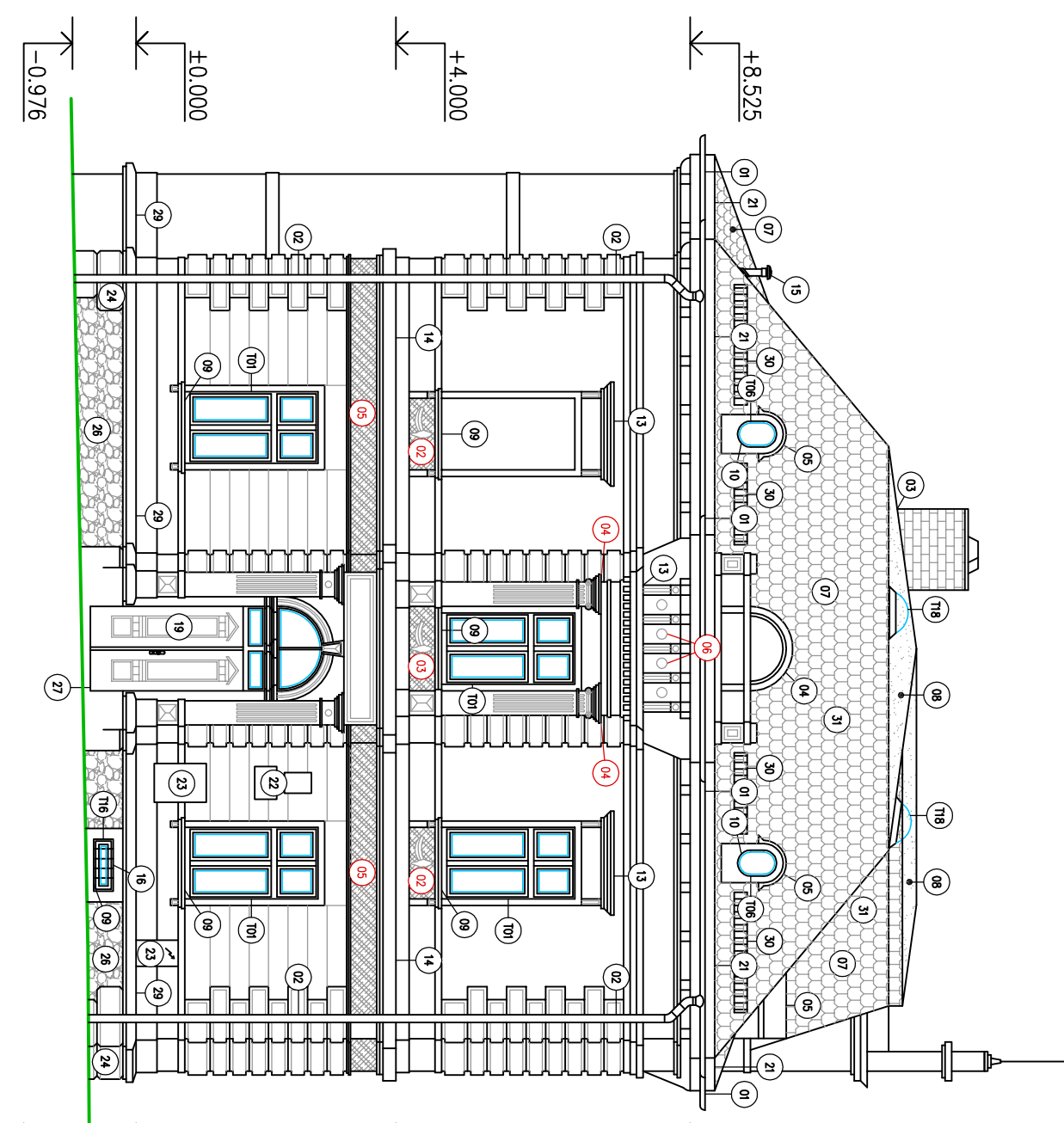
POHLED OD JIHOZÁPADU



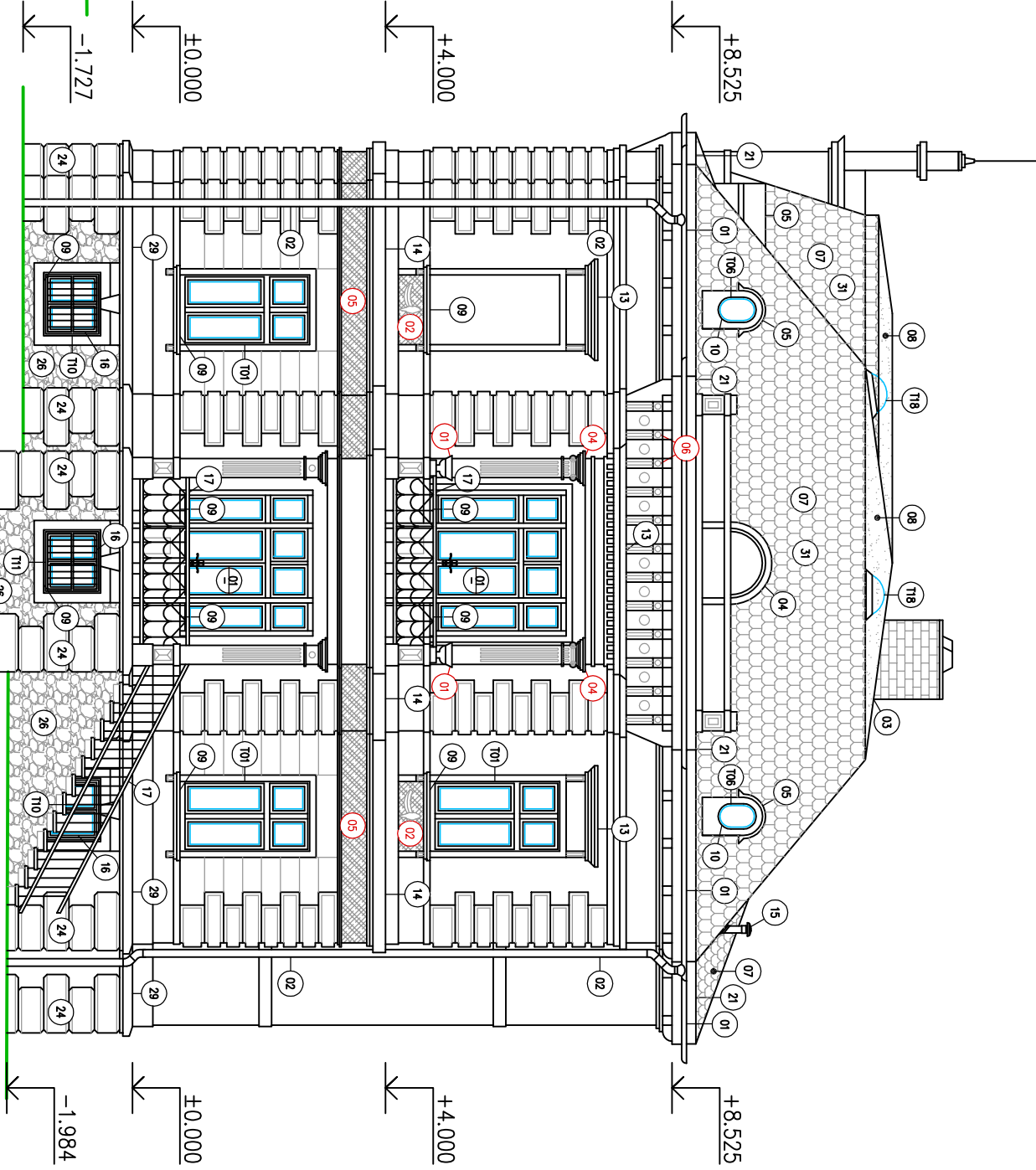
POHLED OD SEVEROVÝCHODU



POHLED OD SEVEROZÁPADU



POHLED OD JIHOVÝCHODU



Tabulka budlin				
označení	popis	materiál	rozměr [mm]	
01	podkrovní žlab	tlžn	R.S. 333 mm	
02	stropová rošba kulatá	tlžn	120 mm	
03	oplechování komínového tělesa	eloxovaný hliník barva černá	R.S. 600 mm	
04	oplechování vchodu alky	tlžn	R.S. 450 mm	
05	oplechování vkřes	eloxovaný hliník barva hnědá	1,67 m²	
06	oplechování alky	eloxovaný hliník barva černá	R.S. 950 mm	
07	skladová střešní křítina	betonová extraglass a podkladní pás v 13	21,41 m²	
08	skladová střešní křítina, z modřinových asfaltových pásů	skoblast extra design a podkladní pás podtlást	8,24 m²	
09	okení parapet	tlžn	R.S. 320 mm	
10	okení parapet	tlžn	R.S. 270 mm	
11	okení parapet	tlžn	R.S. 420 mm	
12	okení parapet	tlžn	R.S. 300 mm	
13	oplechování nadokenních říms	tlžn	R.S. 500 mm	
14	oplechování říms	tlžn	R.S. 400 mm	
15	odvětrací hlavice kanalizace	malin osma ht	DN 110	
16	okení mříž	žabrové žinkovaná ocel	-	
17	obložení zadržadí	osřabování a nový materiál	12,2 m	
18	stojan na vřaku	repasē	-	
19	vstupní dvře s mosťtílkem	repasē	1300/2600 mm	
20	vstupní dvře s mosťtílkem	repasē	1000/2650 mm	
21	oplechování střešní římsy	eloxovaný hliník barva černá	R.S. 500 mm	
22	montáž a demontáž infraznamích	-	-	
23	opřava prázdných záměnkových	obřoběnl, materiál	-	
24	opřava venkovního kamenného	obřoběnl, hřobřobní materiál	29 m²	
25	opřava venkovního kamenného	obřoběnl, přesřabování	29 m²	
26	opřava venkovního kamenného	obřoběnl, přesřabování	0,39 m²	
27	opřava venkovního kamenného	obřoběnl, přesřabování	0,39 m²	
28	opřava venkovního kamenného	obřoběnl, přesřabování	-	
29	oplechování skříně římsy	tlžn	R.S. 300 mm	
30	prořezávání mříž	obřoběnl červená barva	6,2 m	
31	prořezávání mříž	obřoběnl červená barva	2 ks na 1 m²	

ozobně řaký řasový - vz. samostatná příloha - fotodokumentace

INVESTOR: MĚSTO NOVÝ BOR NÁMĚSTÍ MÍRU 1 473 01 NOVÝ BOR		PROJEKTANT: PROJEKT s.r.o. Křižovatka 408 01 Rumburk tel.: +42 332 317 www.projekt.cz	
MÍSTO: STP č.k. 654 A P.p.č.k. 655 k.č. NOVÝ BOR		PROJEKTANT: Datum: ING. JIŘÍ COBL	
STAVBA: REKONSTRUKCE OBJEKTU ZUŠ NOVÝ BOR		ZODPOVĚDNÝ PROJEKTANT: ING. JIŘÍ COBL	
PRODUKČNÍ DŮST: A.1 ARCHITECTONICKÉ A STAVEBNÉ TECHNICKÉ ŘEŠENÍ		DŮST: Datum: A.1.2	
VÝKRES: POHLEDY - NOVÝ STAV		e.2	